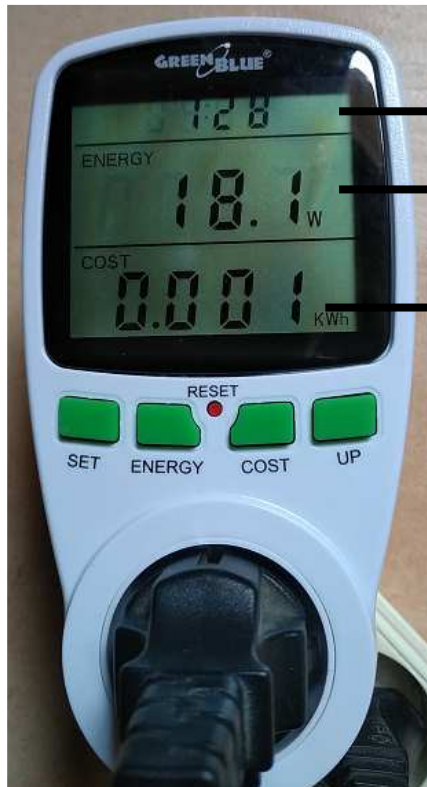


Le wattmètre (consomètre) qui vous a été remis contient déjà deux piles boutons, il est prêt à l'emploi. En voici un bref descriptif...

Mise en route

- ① Branchez votre appareil sur le wattmètre.
- ② Branchez votre wattmètre sur le secteur.
- ③ Patientez... et relevez vos mesures.

Description de l'écran



1^{ère} ligne : durée de la mesure sous la forme [minutes]:[secondes] puis, après une heure sous la forme [heures]:[minutes].

2^{ème} ligne : puissance en **Watts** (énergie consommée par unité de temps).

Autres affichages possibles : tension (**Volts**), intensité (**Ampères**), fréquence (**Hertz**), facteur de puissance.

3^{ème} ligne : énergie consommée cumulée en **kiloWatt-heures**.

Autres affichages possibles : coût du kWh, équivalent en kg de CO₂, coût total.

NB : l'appareil est paramétré avec 1kWh = 0,998 kg de CO₂, ce qui ne correspond pas au mix énergétique en France !

Réglages

- Le bouton ENERGY permet de changer l'affichage de la deuxième ligne.
- Le bouton COST permet de changer l'affichage de la troisième ligne.
- Un appui long sur le bouton COST permet de modifier le coût unitaire du kWh (en euros) => bouton SET pour changer de chiffre, bouton UP pour modifier la valeur.
- Le bouton RESET initialise toutes les valeurs.